

## ИЗЛОЖБА „JAPANDI STYLE”

01.02. – 15.02.2023 г.

**Ръководител:** гл.ас.д-р Светослав Анев

**Участници:** гл.ас.д-р Светослав Анев, Елизабет Петрова, Кристиана Кръстева, Клаудия Георгиева, Габриела Тасева.

На 01.02.2023 г. в ателие по дизайн ЦИ/08, корпус 2 в НБУ бе открита изложба на студенти и преподаватели от Бакалавърска програма „Интериорен дизайн“ в НБУ. Изложбата бе насочена към демонстрация на постигнатите резултати от студентите в изучаваните от тях курсове. Темата беше свързана с изработването на дизайн на жилищно интериорно пространство в стил “Japandi”.

През последните години акцентът в интериорния дизайн е поставен върху минимализма и функционалността на предметите в жилищата. Фините, извити или прави линии заменят декоративните мотиви, известни в класическите стилове, а орнаментите в мебелировката биват заменени с аксесоари, доколкото е възможно.



Скандинавският стил стана по-популярен, и днес съществува единство между простотата, специфична за японския начин на живот и тази, характерна за скандинавските страни. Това сливане създаде стилът “Japandi” в интериорния дизайн. Стилът комбинира съчетание между семплата



скандинавската естетика и естествеността на японския стил, с фокус върху минималистичния дизайн, при който се използват мебели от естествени материали. Линиите са прави, цветовете неутрални и опростени, а принтове биват използвани рядко. "Japandi" се основава на функционалността, но също така и на използването на възможно най-екологични и устойчиви материали. По принцип това е начин да бъде внесена природата в дома, като същевременно бъде запазен минимализма, който помага да бъде подредено ежедневието и да се акцентира на релаксацията във всеки момент, прекаран в жилището. Съчетавайки скандинавски и японски стил, "Japandi" се фокусира върху простотата в ежедневието и жизненото пространство. Настоящата изложба представя идейните решения на група студенти от БП "Интериорен дизайн" и техния водещ преподавател гл.ас.д-р Светослав Анев за спално помещение в жилищен интериор в стил "Japandi".

В своите разработки участниците представиха различни проекти, оформени в цветни табла с размер 50/70 см. В тях те разглеждат различните начини за решения, свързани с интериорния дизайн на пространството, и различни пространствени, цветови и композиционни проблеми.

НОВ БЪЛГАРСКИ УНИВЕРСИТЕТ

ИЗЛОЖБА "JAPANDI STYLE"

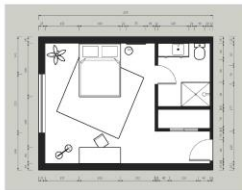
Проектът представя част от разработка за жилищен интериор. В настоящата визия е представена концепция за спално помещение - част от нощния тракт в жилището. Стилът в който е разработено помещението е в стил "Japandi". Дизайнът на интериорното пространство е разработен за двама души и се намира в Обединеното кралство. В заданието са спазени условията за използване на характеристиките за региона характеристики на вътрешното пространство. Съобразени са според изискванията на поръчителя характеристиките за този стил изисквания - естествени материали, земни пастелни тонове в цветения климат, ратан, естествена керамика, дърво и др. Помещението е разделено на няколко зони - зона "сън", зона "съхранение", и работна зона. Съобразено е изработването на визия която да създава спокойна и уютна обстановка като въздействие върху обитателите.



гл.ас. д-р Светослав Анев  
Бакалавърска програма "Интериорен дизайн"

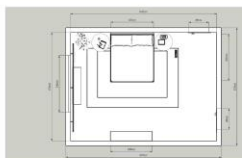
гл.ас.д-р Светослав Анев

Съчетанието на два стила – скандинавски стил и „Wabi-Sabi“ дава изражение на настоящия проект. Резултатът – интериор на спално помещение в стил „Japandi“. Този интериор се намира в Кеймбриджшир и предлага просторни пространства, съчетани с големи прозорци, които пропускат значително количество естествена светлина. Мебелировката е решена в дървени тонове. Материалите и текстурите имат за цел да създадат хармонично усещане и спокойна атмосфера чрез използването на естествена необработена дървесина, ленени тъкани и растителност. В пространството е ситуирана и работна зона, която позволява актуална връзка със съвременните тенденции за работа



Елизабет Петрова  
Бакалавърска програма "Интериорен дизайн"

*Елизабет Петрова*



Проектът за спално помещение е разработен в стил „Japandi“. Намира се в Обединеното кралство и разполага с големи прозорци с цел пропускане на естествена светлина. Акцентира се върху изчистените линии в дизайна, текстурите и дървесните материали.



Кристиана Кръстева  
Бакалавърска програма "Интериорен дизайн"

*Кристиана Кръстева*

Стремежът към изчистеност на линиите и яснота в концепцията са в основата на настоящия проект. Търсенето на спокойна атмосфера за обитателите е основен елемент от изграждането на дизайна. Целта е психологическото въздействие върху собствениците да бъде с акцент върху спокойствието в съчетание с хармонична естетика. Разработено е спално помещение в стил "Japandi". В разработеното пространство - част от зона "нощ" са използвани основно характеристиките за стила: естествени материали, топли земни тонове и характерен текстил.



Клаудия Георгиева  
Бакалавърска програма "Интериорен дизайн"

### Клаудия Георгиева



Стилът "Джапанди" има отношение към формите и функционалността. Всеки използван обект или мебел в настоящия проект е внимателно подбран и има за цел да съчетае неутралните тонове със формите, като подчертае по ненавтрпчив начин основните характеристики и спокойствието на стила. Използвани са естествени материали и декорация.



Габриела Тасева  
Бакалавърска програма "Интериорен дизайн"

### Габриела Тасева